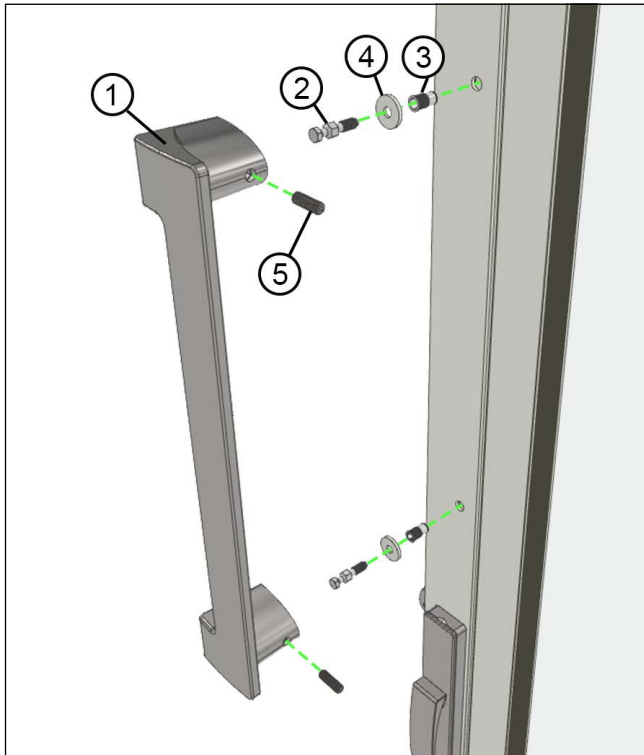


Coastline One Sided EuroCrest Handle Installation Instruction



1	Interior Handle (Manilla Interior)
2	M5 x 82 Hex Snap-off Screw (Tornillo M5 x 82)
3	M5 x 0.8mm Rivnut; Rivnut tool required (Remache M5 x 0.8mm, Remachadora necesaria)
4	2mm Spacer (Espaciadore de 2mm)
5	Grub screw (Tornillo de fijado)

Installation

1. Locate the prefabricated holes on the interior side of the locking stile. Prepare a rivet nut tool with a M5 mandrel and twist on the supplied M5 rivnut. See [Figure 1](#). **Ubique los huecos prefabricados en el lado interior del perfil lateral del panel que tiene el candado. Prepare la remachadora con un mandril M5 girando el remache M5. Vea la figura 1.**

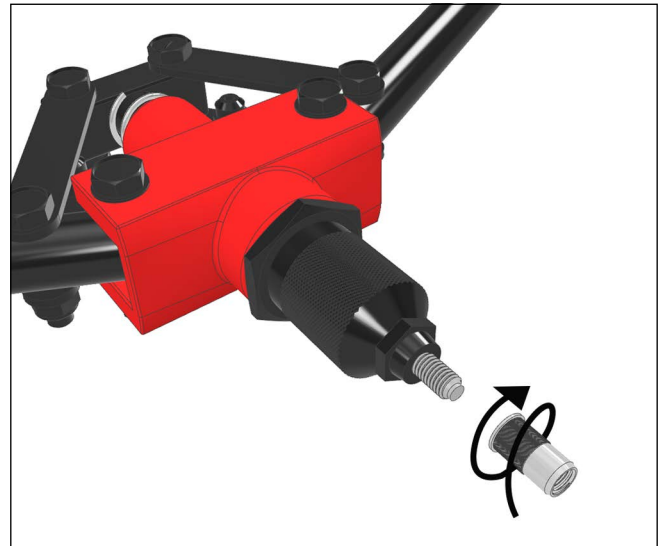


Figure 1

2. Insert the rivnut into the fabricated hole. While firmly pressing the rivnut in the hole at constant pressure, crimp the rivnut in place. See [Figure 2](#). **Inserte el remache en el hueco fabricado. Presione el remache mientras lo empuja en el hueco usando una presión constante. Vea figura 2.**

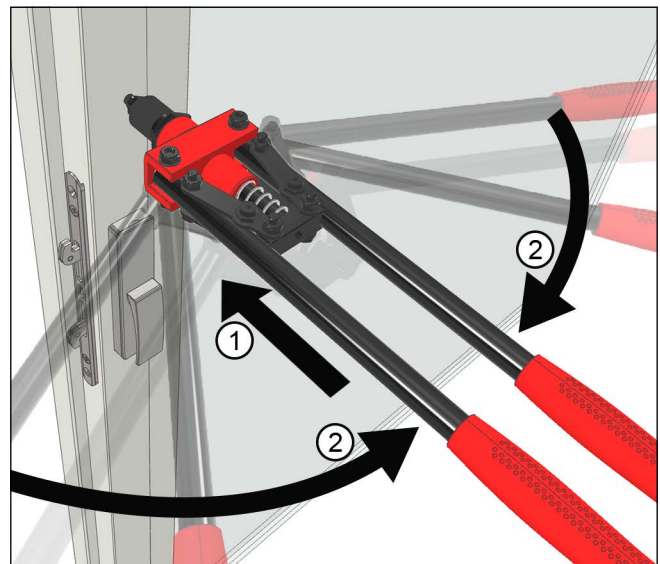


Figure 2

3. Locate the M5 Hex snap-off screws. Snap the screw at the highest snap off point seen in [Figure 3](#). **Ubique el tornillo M5 de cabeza hexagonal. Rompa el tornillo en el punto más cercano a la cabeza como lo indica la figura 3.**

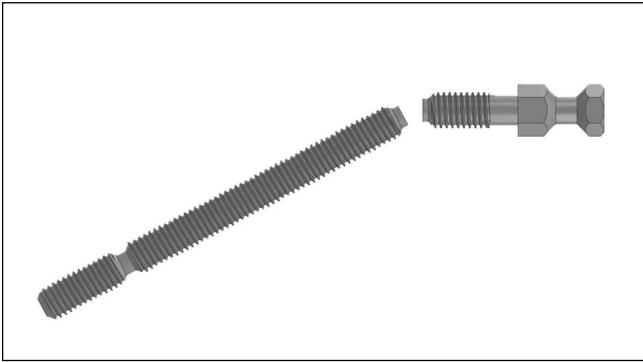


Figure 3

4. Place a 2mm spacer over the rivut with the indented side facing towards the stile. Screw in the snapped off hex screw through the spacer and into the rivut. Hex head screws can be tightened with a pliers until snug before installing handle. See Figure 4. Repeat steps 2-4 for other hole. **Coloque un espaciador de 2mm, con su lado indentado mirando hacia el perfil, sobre el remache. Coloque el tornillo a través del espaciador y dentro del remache. El tornillo puede ser ajustado, antes de instalar las manillas, con alicates hasta que este apretado. Vea la figura 4. Repita pasos 2-4 para el otro hueco.**

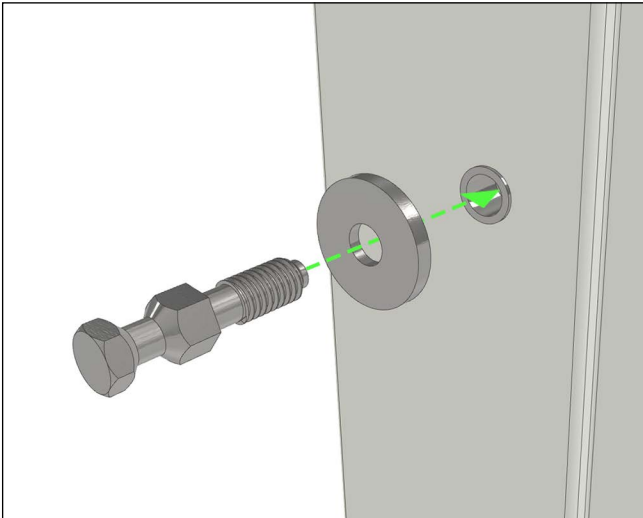


Figure 4

5. Place the interior handle over the fastened hex head screws. Tighten each of the grub set screws until the handle is firmly in place. See Figure 5. **Coloque la manilla interior sobre el tornillo con cabeza hexagonal. Apriete el tornillo de fijado hasta que la manilla quede firme en su lugar. Vea figura 5**

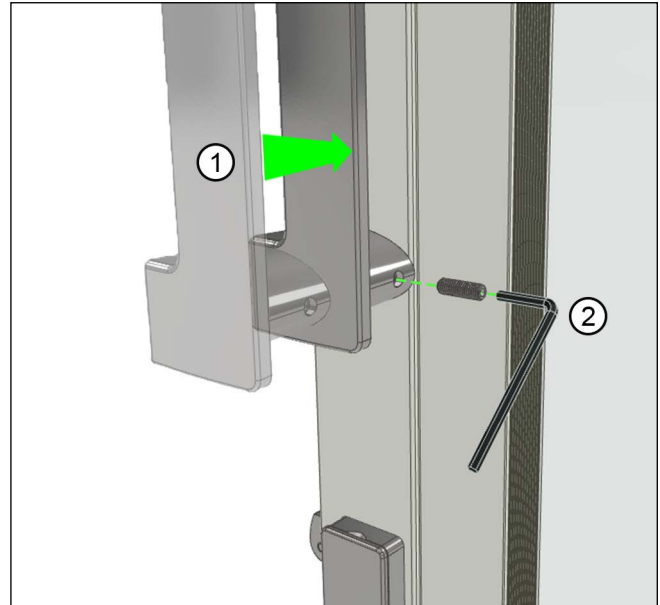


Figure 5